

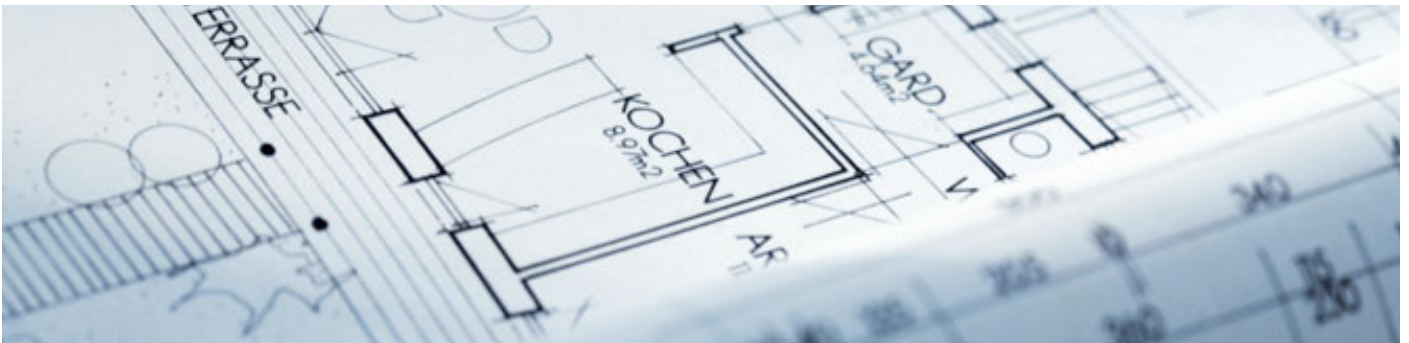
Nuevo: Con CABMAX  
planificación de cocinas  
sencilla



# DYNALOG

Software para el diseño de cuerpos y el pedido de herrajes

# ¿Para qué se puede utilizar DYNALOG?



## Planificación de cuerpos de mueble y más

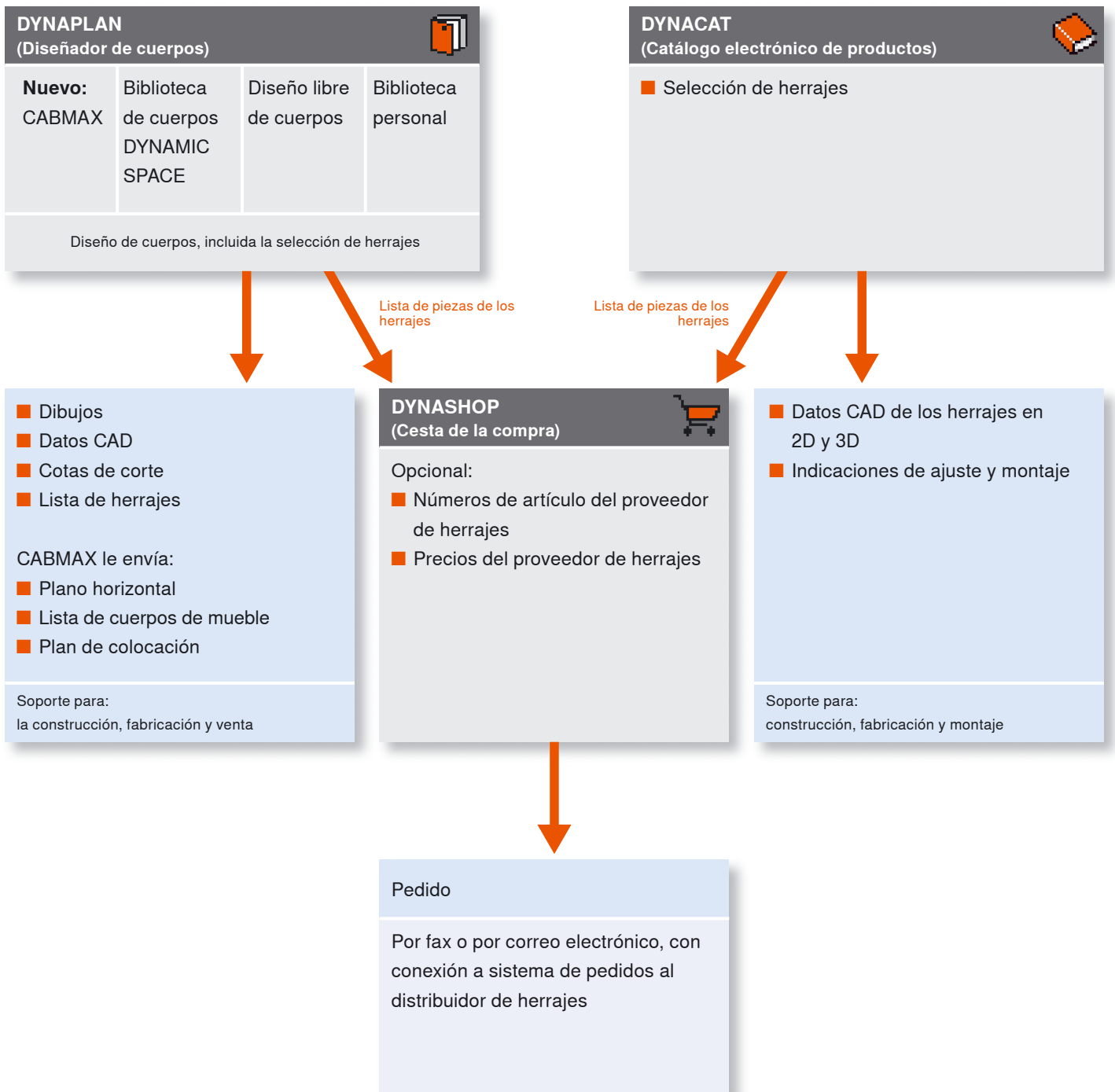
Una planificación sencilla de los cuerpos de mueble y un fácil sistema de pedidos de los herrajes facilita el trabajo, proporcionando más tiempo para la atención de los clientes.

DYNALOG, nuestro software de planificación y pedidos, ofrece ventajas adicionales: Con el nuevo sistema CABMAX, resulta posible planificar cocinas siguiendo los criterios de DYNAMIC SPACE. Para ofrecer un asesoramiento competente y mantener satisfechos a sus clientes.

## ¿En qué consiste DYNALOG?

- página 2 **DYNALOG** es el software de Blum con el que se planifican cuerpos de mueble y mediante el cual se pueden encargar herrajes.
- página 4 **DYNAPLAN** calcula automáticamente todas las cotas de corte y posiciones de fijación para la fabricación de muebles.
- página 6 **Con CABMAX** – el gestor de cuerpos de mueble – se pueden planificar cocinas según los criterios de DYNAMIC SPACE.
- página 10 **DYNACAT** – el catálogo de productos eléctricos – contiene el surtido completo de todos los herrajes de Blum y una muestra de todas las aplicaciones de herrajes.
- página 10 **En DYNASHOP** puede importar listas de herrajes de DYNAPLAN y DYNACAT e incluir en nuevas secuencias de envío. Esto permite añadir el número de artículo y los precios del distribuidor de herrajes. Con ello se facilitan los pedidos.
- página 11 **Procesamiento de datos** de fabricación, herrajes y datos del pedido.
- página 12 **Todas las ventajas** de DYNALOG de un vistazo.

# ¿Qué aplicaciones tiene DYNALOG?



## Numerosas funciones, manejo sencillo

DYNALOG se aprende rápidamente y su uso es sencillo, aunque sólo se trabaje con él en escasas ocasiones. Los ensayos de colisión automáticos garantizan la versatilidad y ahorran la necesidad de realizar las pruebas de montaje.

# ¿Qué posibilidades de planificación ofrece DYNAPLAN?

A distintas necesidades,

## distintas opciones

Con DYNAPLAN cuenta con diferentes posibilidades de planificación de cuerpos de mueble, pudiendo elegir los herrajes más adecuados a cada caso.

### CABMAX



CABMAX (gestor de cuerpos de mueble) es una función, con la que se pueden planificar fácilmente las cocinas, siguiendo los criterios de DYNAMIC SPACE.

Si desea obtener más información acerca de CABMAX y DYNAMIC SPACE, consulte a partir de la página 6.

Ideal para:

Diseño de cocinas sencillas según los criterios de DYNAMIC SPACE

### Biblioteca de cuerpos DYNAMIC SPACE



En la biblioteca de cuerpos de DYNAMIC SPACE encontrará cuerpos de mueble predefinidos. Estos pueden ajustarse individualmente tanto en altura, ancho o profundidad. Las divisiones internas (ORGA-LINE) se calculan automáticamente en base a los datos de cuerpo de mueble introducidos previamente.

Ideal para:

Planificación de cuerpos de mueble individuales para las cocinas siguiendo los criterios de DYNAMIC SPACE

### Resultado de la planificación

Independientemente de la opción de planificación elegida, DYNAPLAN elige un ensayo de colisiones y envía toda la información necesaria para la fabricación y el pedido.

- Gráfico cuerpo de mueble
- Lista de herrajes (Fig. 1)
- Cotas de corte
- Dibujos (Fig. 2)
- Opción de visualización 3D en AutoCAD® (Fig. 3)
- Posiciones de fijación de los herrajes
- Formatos de exportación

Planifique su cocina con CABMAX y obtendrá los siguientes datos adicionales:

- Visión general de los artículos elegidos (Fig. 4)
- Plano horizontal (Fig. 5)
- Planos de colocación (Fig. 6)
- Avance de los artículos para guardar (vista previa para determinar si los cuerpos de mueble ofrecen suficiente espacio para los artículos elegidos)
- Lista de cuerpos de mueble



### Diseño libre de cuerpos



Con la planificación libre de cuerpos de mueble cuenta con la posibilidad de elegir distintos tipos de cuerpos de mueble y planificarlos según sus propios criterios.

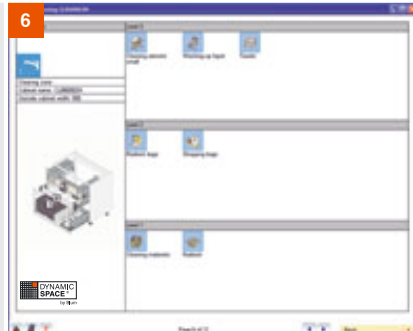
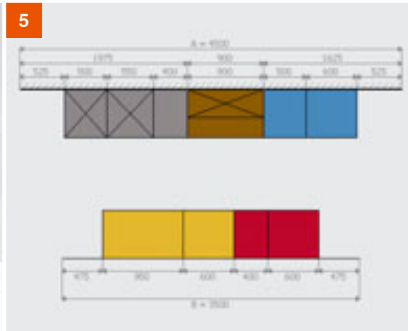
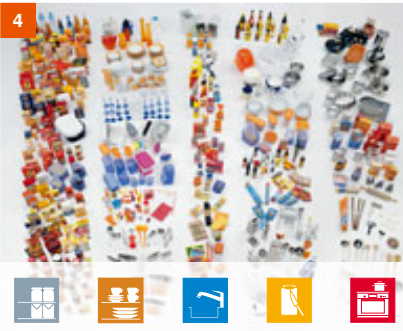
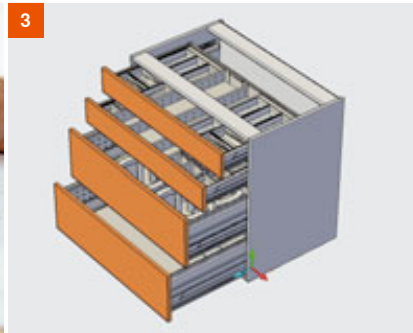
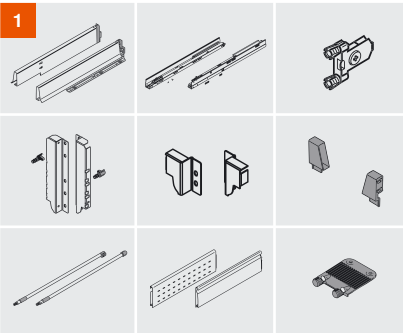
Ideal para:  
Planificación de cuerpos de mueble individuales

### Su biblioteca personal



Con DYNAPLAN puede, además, crear su propia biblioteca de cuerpos de mueble. Con la biblioteca personal se pueden reutilizar cuerpos de mueble para otros proyectos, adaptando los datos individuales a cada caso particular.

Ideal para:  
Rápida orden de entrega de cuerpos de mueble previamente planificados



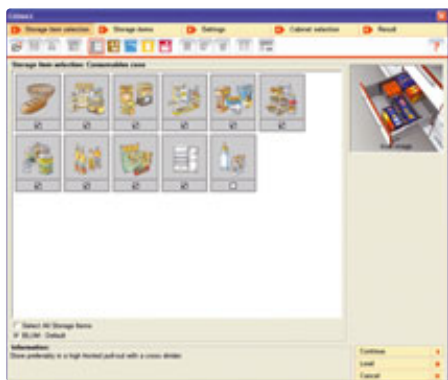


# ¿Cómo funciona la planificación de las cocinas con CABMAX?

Correcta y ergonómica **planificación** de las cocinas

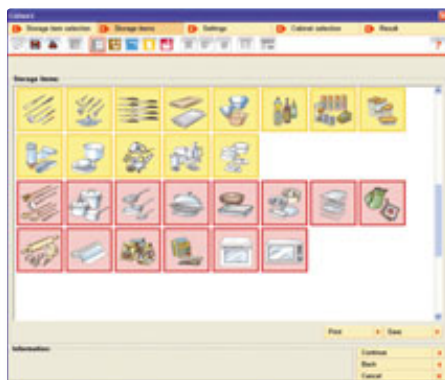
Almacenamiento óptimo de los artículos para guardar

La última novedad en DYNALOG consiste en que con CABMAX (gestor de cuerpos de mueble) se pueden planificar las cocinas fácilmente, siguiendo los criterios de DYNAMIC SPACE. Dependiendo de la cantidad de artículos a colocar, CABMAX presenta las soluciones de armarios óptimas y los asigna a las cinco zonas de la cocina, siguiendo los criterios de DYNAMIC SPACE.



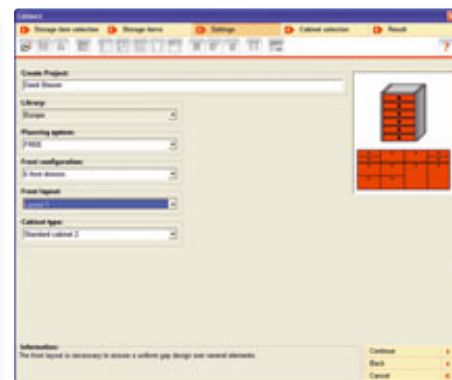
## 1. Selección de artículos para guardar

Elija, preferiblemente junto con su cliente, los artículos para guardar que vaya a utilizar.



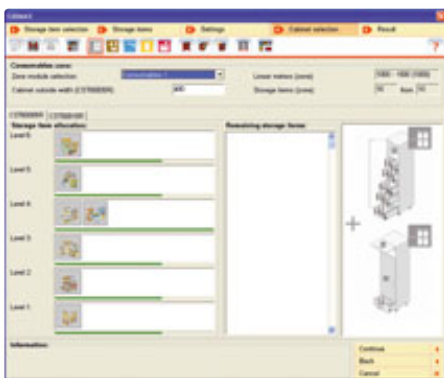
## 2. Listado de artículos para guardar

Los artículos elegidos se asignan automáticamente a las zonas de las cocinas más adecuadas según los criterios de DYNAMIC SPACE, efectuándose el listado correspondiente.



## 3. Configuración

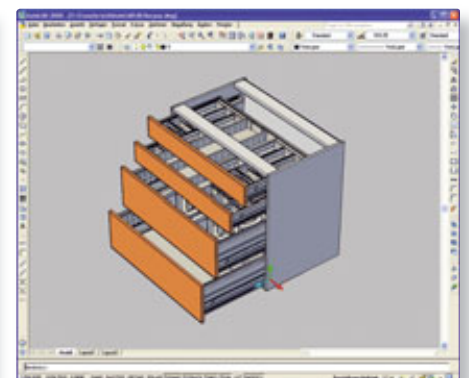
Elija la configuración, definiendo la estructura de cuerpo deseada y el diseño del frente más adecuado.



**4. Selección de cuerpos de mueble**  
Según los artículos para guardar elegidos, se indica el espacio necesario, así como las combinaciones de armarios óptimas, proponiéndose las divisiones internas correspondientes (ORGA-LINE).



**5. Plano horizontal, plan de colocación, listado de cuerpos de mueble y otros datos de interés**  
En el plano horizontal, los cuerpos de mueble se pueden colocar y visualizar de forma individual.  
El plan de colocación ayuda a sus clientes a guardar en el lugar correcto los artículos en la cocina terminada.



**6. Ajustes adicionales en DYNAPLAN**  
Cuando se elabora un listado en DYNAPLAN con elementos individuales, se obtienen los datos necesarios para la fabricación y el pedido de los mismos: Dibujos, lista de herrajes y cotas de corte.



## ¿Qué hace que las cocinas planificadas con DYNAMIC SPACE destaquen sobre las demás?

Con DYNAMIC SPACE, sus clientes disfrutan de mayor ergonomía y confort en la cocina. Al comienzo de la planificación de la cocina deberá tener en cuenta los siguientes aspectos:

### 1. planificar suficiente espacio de almacenaje

Al indicar el espacio necesario antes de la planificación de la cocina, se establece el espacio necesario para cada artículo de forma individual.

### 2. planificar cinco zonas de trabajo

Los trayectos más cortos y los procesos de trabajo óptimos son el resultado de la planificación de la cocina en cinco zonas: Despensa, Almacenar, Lavado, Preparación y Cocinar.

### 3. Evitar las puertas en armarios inferiores

Desde un punto de vista ergonómico, las puertas en los armarios inferiores no resultan adecuadas. Esto dificulta el acceso a los artículos, obligando al usuario a adoptar una postura incómoda.

### 4. Conviene elegir extracciones totales con divisiones internas

Los módulos de extensión total facilitan un cómodo acceso. Las divisiones internas aportan mayor orden y rapidez a la hora de encontrar los objetos.

### 5. Observar las soluciones de herrajes de alta calidad

Los herrajes de calidad ofrecen una apertura cómoda y un cierre suave y silencioso. Esto aumenta la comodidad en la cocina.

### Aproveche las ventajas de DYNAMIC SPACE, para:

- satisfacer las necesidades de sus clientes
- aumentar la satisfacción de sus clientes
- dotar sus cocinas con productos de alta calidad
- Poner de manifiesto el alto nivel de competencia frente a sus clientes

[www.dynamicspace.com](http://www.dynamicspace.com)









# ¿Qué funciones adicionales ofrece DYNALOG?

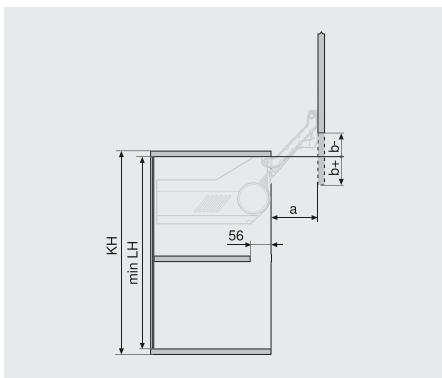
## Selección directa y finalización del pedido

DYNACAT es la función a utilizar cuando se conocen de antemano los herrajes que se necesitan. El proceso de pedido finaliza en DYNASHOP.

### DYNACAT – el catálogo electrónico

DYNACAT le ofrece asesoramiento durante la elección de los herrajes y ofrece información adicional para la fabricación y el montaje de los mismos.

- Gama completa de artículos de Blum
- Soporte visual para la elección de los artículos
- La información correcta acerca de las aplicaciones complejas de los herrajes (por ejemplo, el sistema de compases abatibles AVENTOS) evita cometer errores durante los pedidos
- Diagrama de construcción e instrucciones de ajuste y montaje
- Datos CAD en 3D de todos los herrajes en distintos formatos.
- Ensayo de colisión



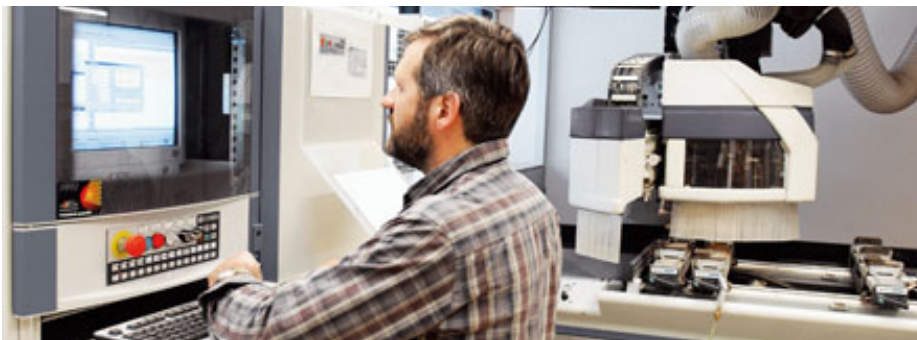
### DYNASHOP – la cesta de la compra personal

Los herrajes indicados en DYNAPLAN y DYNACAT se pueden pedir fácilmente a través de DYNASHOP. Adicionalmente, encontrará una serie de funciones adicionales de gran utilidad.

- Administración clara
- Posibilidades de exportación de la lista de herrajes en distintos formatos, ofreciendo opciones alternativas de utilización
- Números de referencia de distribuidor de herrajes y precios importables con opción de conexión al sistema de pedidos del distribuidor de herrajes
- A la hora de obtener un herraje, el sistema ofrece una correspondencia con los cuerpos de mueble o elementos adecuados (comprobación de entrada de mercancías)
- Numerosas funciones adicionales: Cambiar el color de toda una secuencia de envío pulsando un botón, etc.

# ¿Cómo se utilizan los datos para continuar con el procesamiento?

## Numerosos formatos de exportación y posibilidad de ajustes adicionales



### Datos de construcción

Las medidas calculadas en DYNAPLAN se pueden incluir en una máquina CNC de terminación automatizada o bien se pueden introducir en un sistema CAD. Los cuerpos de mueble planificados en DYNAPLAN se pueden transferir AutoCAD®, visualizándose tridimensionalmente.

Formatos en soporte: DXF, DWG

### Datos de herrajes

Los datos CAD de los herrajes se pueden exportar para su uso en aplicaciones CAD.

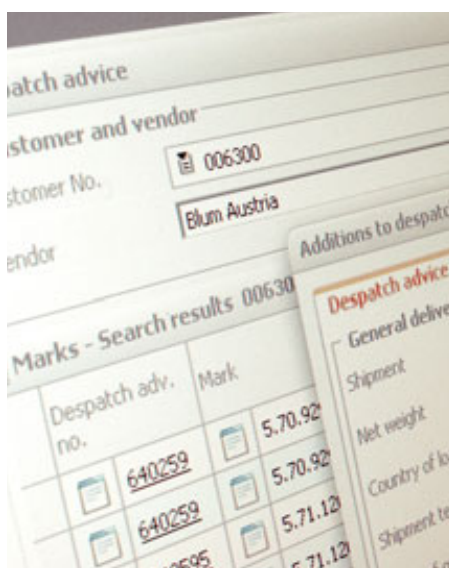
Formatos en 2D: DXF, DWG

Formatos en 3D: DXF, DWG, SAT, X\_T, IGS

### Datos del pedido

De esta forma, se pueden reutilizar los datos en otros programas (sistema de pedidos del distribuidor, programas de cálculos, etc.). De esta manera, puede enviar su pedido en formato electrónico directamente a su distribuidor de herrajes. Así, los datos de pedido se exportan fácilmente desde DYNALOG.

Formatos: XLS, CSV, HTML, etc.



### Actualización a través de Internet

Para estar permanentemente al día con DYNALOG, le ofrecemos las últimas actualizaciones disponibles en Internet.

Se informará a los usuarios registrados en la versión completa de DYNALOG de la existencia de actualizaciones que podrán descargar de Internet de forma gratuita.

### Información de pedido

Solicite DYNALOG directamente a su proveedor de herrajes:

**DYNALOG 2.6 N° de ref. DYA.2642**

# ¿Qué ventajas ofrece DYNALOG?

## Las ventajas de un vistazo

- Ayuda en la planificación y en la fabricación de las cocinas
- Planificación de cocinas siguiendo los criterios de DYNAMIC SPACE con el nuevo módulo CABMAX
- Fácil planificación de cuerpos de mueble
- Datos completos para la fabricación y el pedido
- Fácil y rápido aprendizaje
- No son necesarias las pruebas de montaje gracias a los ensayos de colisión integrados
- Esto evita cometer errores en los pedidos mediante la elaboración de listas completas de pedido
- Fácil asignación de productos mediante la incorporación de las listas de herrajes a las secuencias de envío
- Posibilidad de conexión con los números de referencia y precios de los artículos del distribuidor de herrajes
- Reutilización de los datos en otros programas
- Posibilidad de visualización tridimensional en AutoCAD®

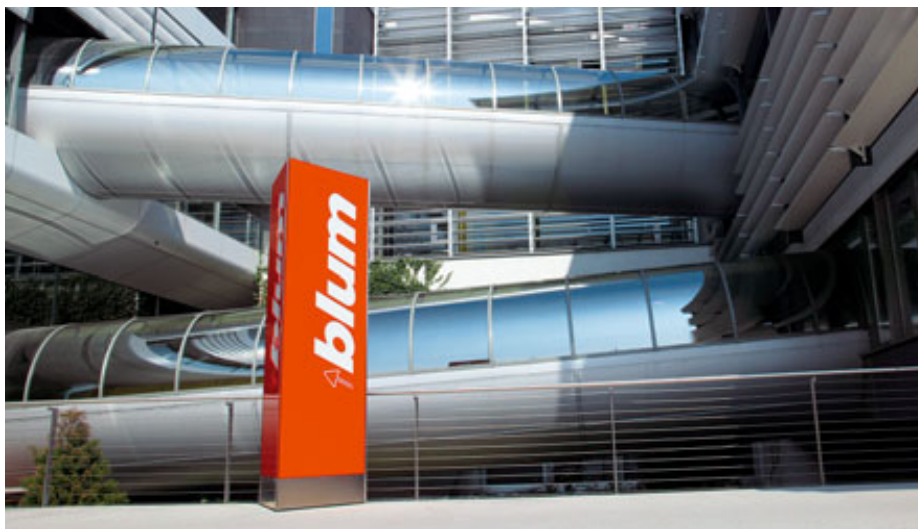




## Nuestra interpretación del movimiento perfecto

Blum convierte la apertura y el cierre de los muebles en una experiencia única y aumenta la comodidad de movimiento en la cocina. Varios millares de empleados en todo el mundo se esfuerzan en llevar a la práctica nuestra idea de movimiento perfecto.

Por esta razón, todo nuestro trabajo se centra en las necesidades de los usuarios de nuestras cocinas. Sólo si el usuario manifiesta una satisfacción prolongada nos damos por satisfechos. Todos nuestros colaboradores que participan en el proceso de fabricación de nuestros muebles se benefician de este enfoque.



Desde hace más de 50 años, la calidad constituye nuestra máxima en el desarrollo y fabricación de nuestros productos. Nuestros sistemas de herrajes convencer por su estudiada funcionalidad, su reconocido diseño y su larga vida útil. Deben despertar el entusiasmo y la fascinación por el movimiento perfecto. También en la oferta de nuestros servicios ponemos un estándar muy alto. Nuestros servicios deben proporcionar el mayor soporte de ventas a nuestros colaboradores.

Para poder trabajar con una orientación clara en todos los niveles, establecemos un diálogo permanente con los usuarios de las cocinas e intercambiamos ideas constantemente con los fabricantes de cocinas, carpinteros y distribuidores.



Julius Blum GmbH  
Fábrica de herrajes  
6973 Hoechst, Austria  
Tel.: +43 5578 705-0  
Fax: +43 5578 705-44  
E-Mail: [info@blum.com](mailto:info@blum.com)  
[www.blum.com](http://www.blum.com)

The Blum logo, consisting of a stylized arrow pointing upwards and to the right, followed by the word 'blum' in a bold, lowercase, sans-serif font. A registered trademark symbol (®) is located at the top right of the word.

Sujeto a modificaciones técnicas y modificaciones de programa sin previo aviso  
Todo el contenido está supeditado al Copyright de Blum  
Printed in Austria · IDNR: 577.044.1 · EP-132/1 ES-AL/07.08-1 ■ LighthHaus